

reciproque

PRÉSENTATION DE LA SOCIÉTÉ

reciproque

SARL depuis 2006

Fondé par **Stéphane Bezombes** et **François Forge**

Ingénierie culturelle et numérique dans le secteur du Patrimoine, du Tourisme et de la Création contemporaine.

- Conseil, stratégie, études, assistance
- Conception, production, réalisation, développement, régie
- Recherche, formation, expérimentation

11 personnes

Basé à Paris

AFM, Cinémathèque française, Cité de la musique, 19M Chanel, CNAP, Collège de France, Département de la Dordogne, École Centrale Marseille, École Nationale d'Aviation Civile, EPAURIF, Espace culturel Louis Vuitton, Fédération Internationale de l'Automobile, Fondation Louis Vuitton, Fondation Luma Arles, Association suisse des amis de Marc Chagall, Galeries Lafayette Haussmann, Groupe Bel, Hermès Paris, INHA, INRAP, Institut du monde arabe, Institut Français, Institut océanographique, Kléber Rossillon, Lafayette Anticipations, Le Bon Marché Rive Gauche, Louis Vuitton, Ministère des Antiquités Égyptiennes, Mucem, Musée d'Archéologie nationale, Musée de Bibracte, Musée de l'Armée, Musée de l'Homme, Musée de La Poste, Musée du Louvre, Musée du Louvre Abu Dhabi, Musée du quai Branly - Jacques Chirac, Musée Jean Moulin, Nespresso, Nexans, OPPIC, Paris Musées, Philharmonie de Paris, Radio France, Pinault Collection, Rmn-GP, Universcience, Université Paris 8, Vent des Forêts, Ville d'Épernay, Ville de Clermont-Ferrand, Ville de Cugnax, Ville de Deauville, Ville de Nancy, Ville de Nantes, Ville de Paris, Ville de Ploemeur, Ville de Tournai, Ville du Havre.

NOS VALEURS

Inventer les services culturels de demain

Démocratiser l'accès à la culture

Croiser la science et la création

Exiger la perfection et l'efficacité

Penser l'éthique et le pérenne

NOTRE EXPERTISE

STRATÉGIE DIGITALE : Poser une vision stratégique sur l'usage du numérique dans le secteur du Patrimoine, du Tourisme et de la Création contemporaine ; identifier des cas d'usages stratégiques, définir une roadmap et les facteurs clefs de succès pour une mise en oeuvre opérationnelle ;

DESIGN : Comprendre vos utilisateurs et parties prenantes dans une approche de conception globale, centrée sur l'utilisateur pour la création de nouveaux services et d'expériences, pertinents pour vos utilisateurs, pour promouvoir vos valeurs, vos acquis (contenus) et votre identité ;

INNOVATION : Créer des expériences inédites, identitaires où formes et fonctions sont en dialogue, du physique au numérique, de l'identité aux interfaces graphiques. Hybrider contenus, science et techniques au service de la création ;

WEB : Design, développement et exploitation de plateforme sur tous les canaux à même d'exploiter toutes les opportunités du web, durable, responsable et facile à utiliser par votre équipe. Sites et applications sont conçus sur mesure et développés pour le grand public sur tous les supports (mobile, desktop...), en respect de l'état de l'art et avec les meilleurs standards du marché ;

ACCOMPAGNEMENT : Dans la durée, en exploitation pour l'optimisation de l'expérience visiteur : maintenance corrective et évolutive, stratégie éditoriale, webmastering, maximisation du trafic organique par optimisation SEO, migration de contenus, production de médias...

FONDATION LOUIS VUITTON

2009 - 2021

Etudes et conseil stratégique

Conception du premier site web

Applications de visite mobiles

Signalétique dynamique

Assistance à Maitrise d'Ouvrage

Régie Webmaster

COMMENT VENIR

Obtenez les informations pour accéder à la Fondation Louis Vuitton

Mercure

Fondation fermée

Informations pratiques

Si vous avez des questions, **Twelvy**, le chatbot de la Fondation se fera un plaisir de vous répondre !

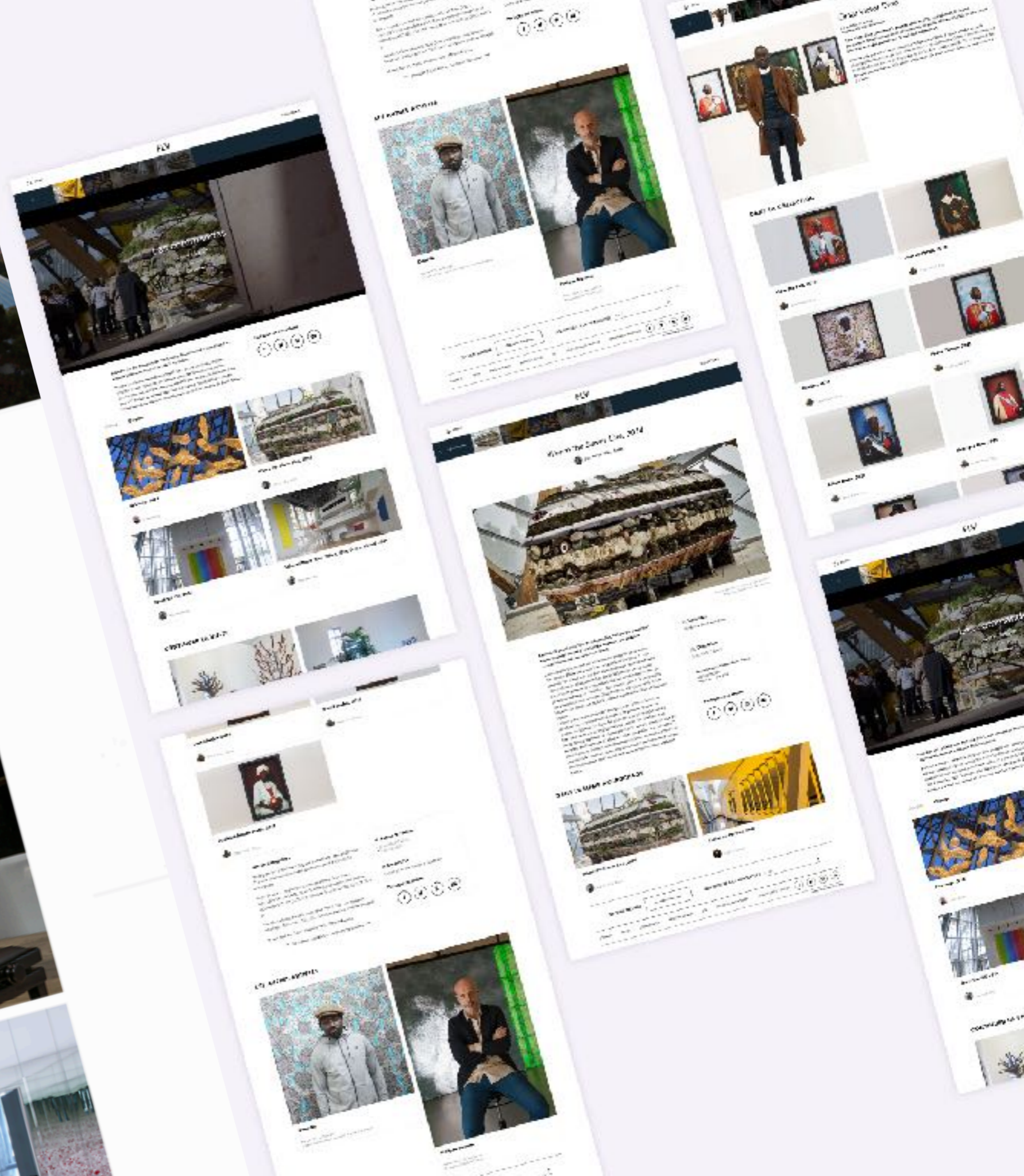
La Classe d'Excellence de Violoncelle de Gautier Capuçon

Créé et dirigé par Gautier Capuçon, ce projet de transmission est destiné à la promotion de six jeunes violoncellistes de talent rennais du monde entier. Sélectionnés sur audition, les lauréats se retrouvent chaque mois pour des séances de travail publiques, et des concerts.

EN SAVOIR PLUS

ÇA S'EST PASSÉ

Evénements de la Fondation Louis Vuitton



LAFAYETTE ANTICIPATIONS

www.lafayetteanticipations.com

2017 - 2021

Etudes et conseil stratégique

Conception-Réalisation site web

Application mobile de visite ReBond

Collections en ligne

Centre de Ressources Numériques

Signalétique dynamique



PINAULT COLLECTION

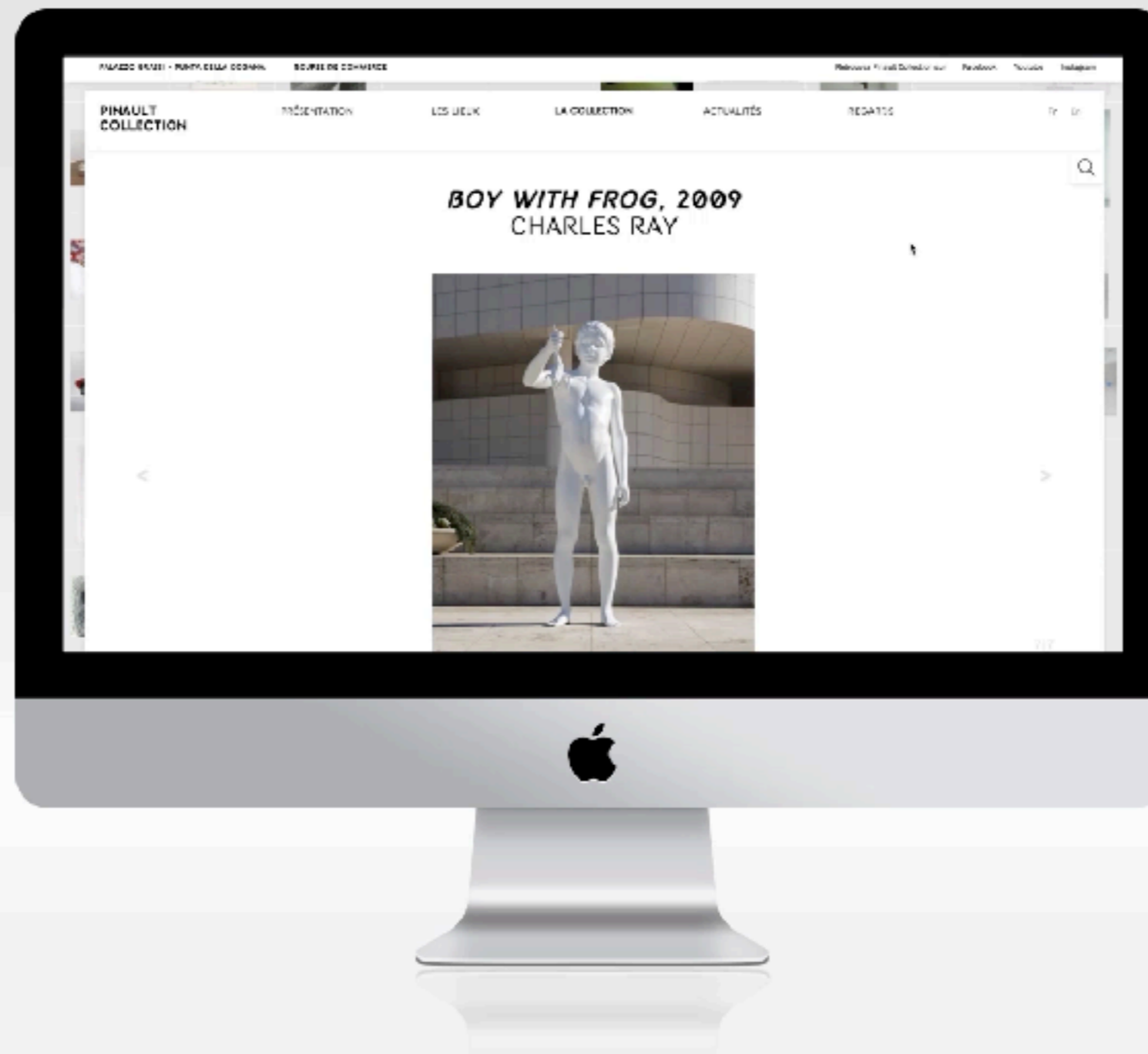
www.pinaultcollection.com

2018 - 2021

Etudes et conseil stratégique

Conception-Réalisation site web des collections

Charte éditoriale et production des notices d'oeuvres



PORTAIL DES COLLECTIONS DU LOUVRE

collections.louvre.fr

2019 - 2021

Conception-Réalisation site web

500.000 oeuvres d'art en ligne

Moteur de recherche plein texte et scientifique

Plan interactif des galeries

The screenshot displays the Louvre Collections website interface. At the top, a black navigation bar contains the word "COLLECTIONS" on the left, the Louvre logo "LOUVRE" in the center, and a language selector "FR" and a search icon on the right. Below the navigation bar is a large hero image of the face of the Great Sphinx of Giza. Overlaid on this image is the text "CHEFS-D'ŒUVRE DU LOUVRE" in white, bold, uppercase letters. To the left of the hero image, there is a link "← TOUS LES ALBUMS". At the bottom of the hero image, the text "24 œuvres" is displayed, along with a share icon and a "CSV" download option. Below the hero image is a grey bar with the text "ALBUM THÉMATIQUE". At the very bottom, a row of four small thumbnail images is visible, including a classical painting, a stone object, a bust, and the Mona Lisa.

Magazine du 19M

LE 19M (CHANEL)

2020 - 2021

Conception-Réalisation site web

Maintenance et hébergement



Les Savoir-faire
Découvrez les métiers d'art avec le 19M

A B C D E F G H I J K L M N O P Q R S T U V W X Y Z



Bijoutier fantaisie

Le bijoutier fantaisie réalise des bijoux à vocation d'accessoires de mode ou de parures à partir d'une grande variété de matériaux : laiton, strass, cristal, perles d'inspiration, verre, émail, papier, liège, matériaux de récupération.

Professionnel de la bijouterie fantaisie, l'artisan intervient à différents stades de la fabrication de bijoux à base d'inspiration, d'agencement de bijoux à partir de matériaux naturels, d'inspiration ou d'inspiration. Son travail provient de ses propres créations et de ses inspirations. Le rendu est possible de créer de bijoux sans recourir à des matériaux naturels.

www.le19m.fr



Parcourir le site

Articles liés



Espace presse

Nous contacter
Newsletter
Mentions légales
Politique de confidentialité

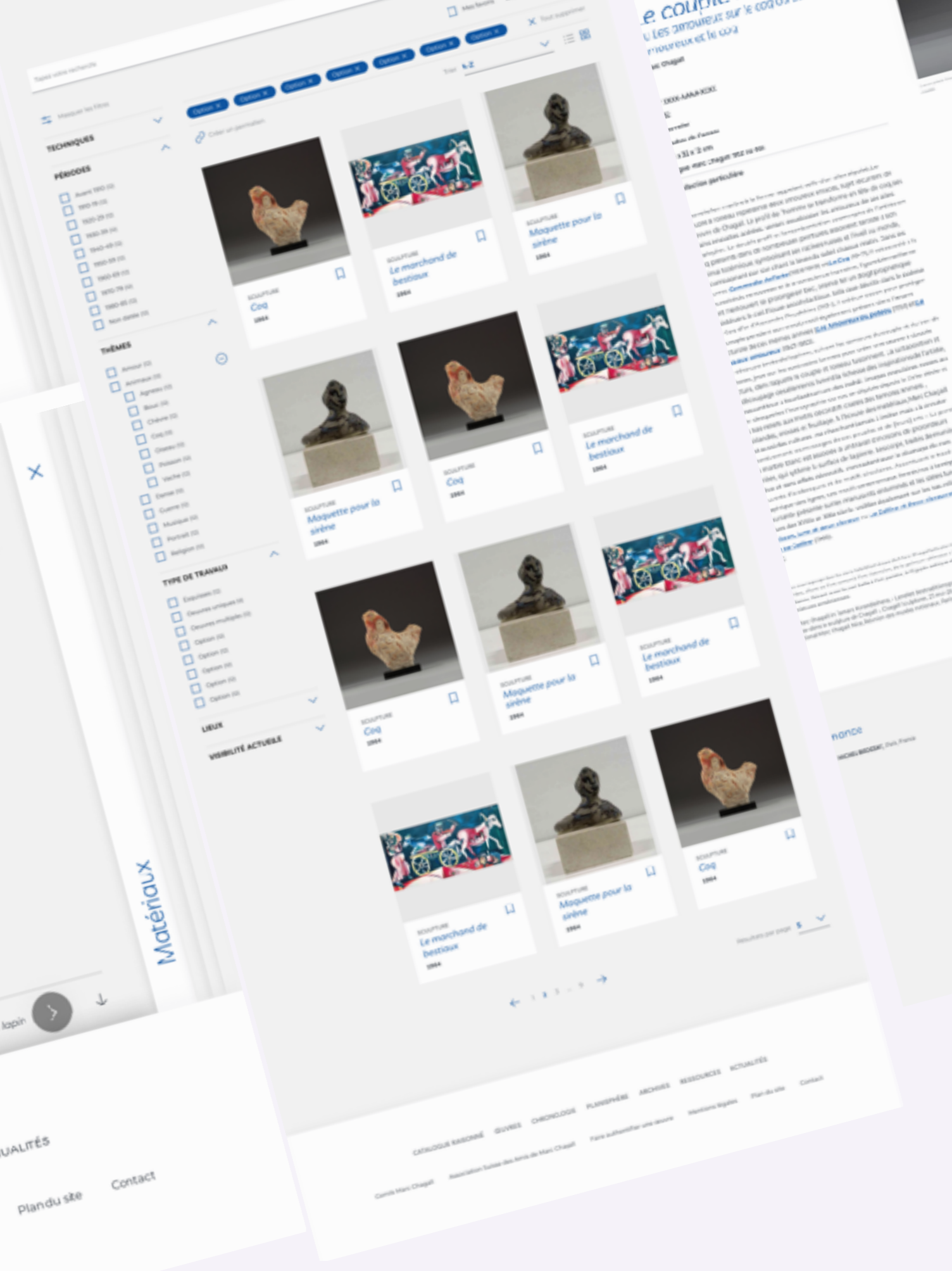
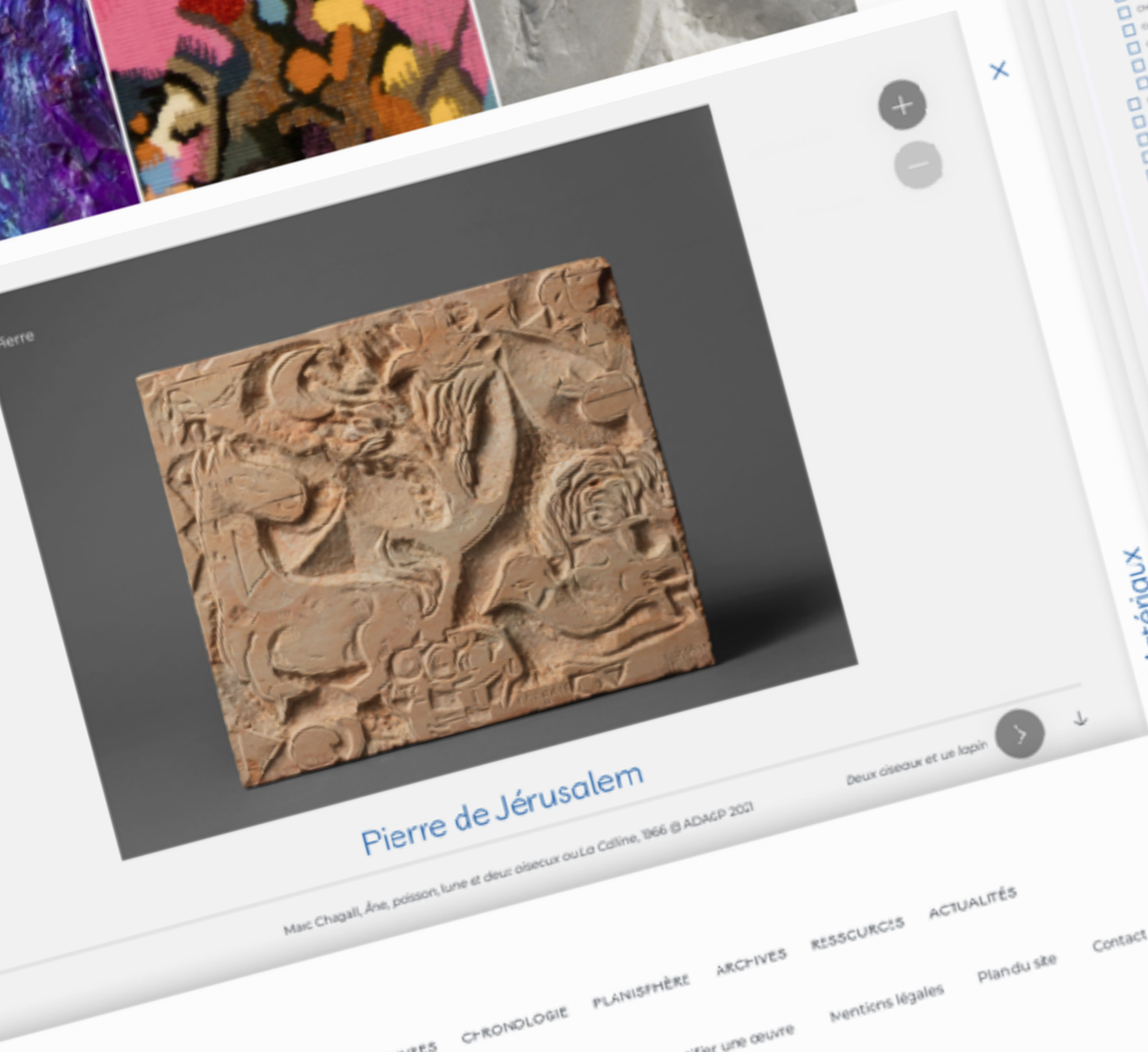
MARC CHAGALL

2020 - 2021

Conception-Réalisation site web

Maintenance et hébergement

Matériaux



INSTITUT FRANÇAIS - IFDIGITAL

Portail de la création numérique française

2021

Conception-Réalisation du site web

Maintenance et hébergement

ifdigital.institutfrancais.com



BIBRACTE MONT BEUVRAY

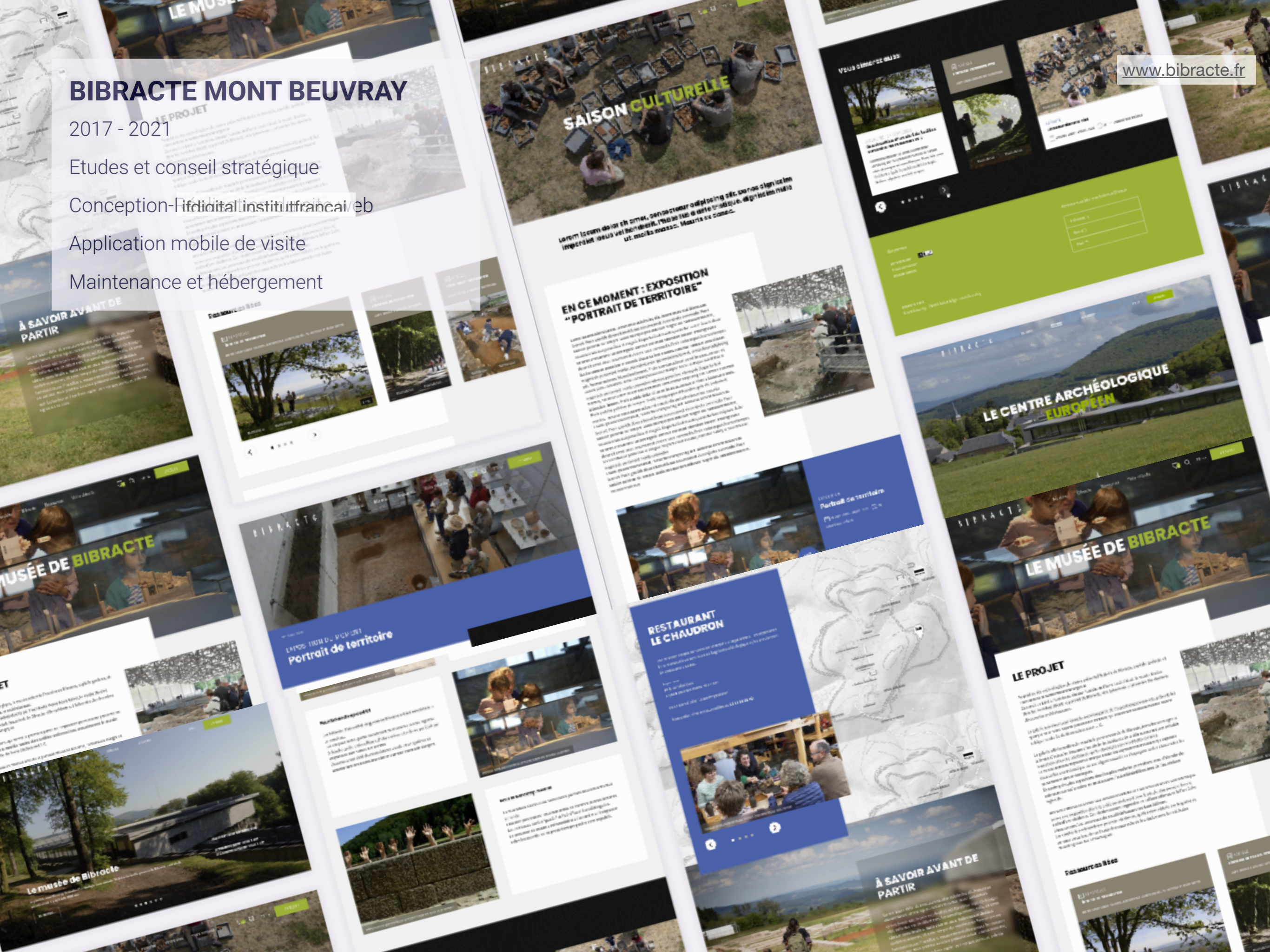
2017 - 2021

Etudes et conseil stratégique

Conception-Infodigitalinstitutfrancaiseb

Application mobile de visite

Maintenance et hébergement



SAISON CULTURELLE

Le projet de saison culturelle de Bibracte vise à offrir aux visiteurs une expérience immersive et interactive à travers des ateliers, des conférences et des visites guidées.

EN CE MOMENT : EXPOSITION "PORTRAIT DE TERRITOIRE"

Une exposition interactive qui explore les liens entre le territoire et son patrimoine. À travers des cartes, des photos et des vidéos, découvrez l'histoire et les enjeux de notre région.

LE CENTRE ARCHÉOLOGIQUE EUROPEEN

LE MUSÉE DE BIBRACTE

RESTAURANT LE CHAUDRON

EXPOS TRIM DU PORTRAIT Portrait de territoire

À SAVOIR AVANT DE PARTIR

LE PROJET

Ressources liées

VILLA ARSON

2020

Etudes et conseil stratégique

Cahier des charges pour la refonte du site web



FESTIVAL D'AUTOMNE

2018

Conseil pour la refonte du site web

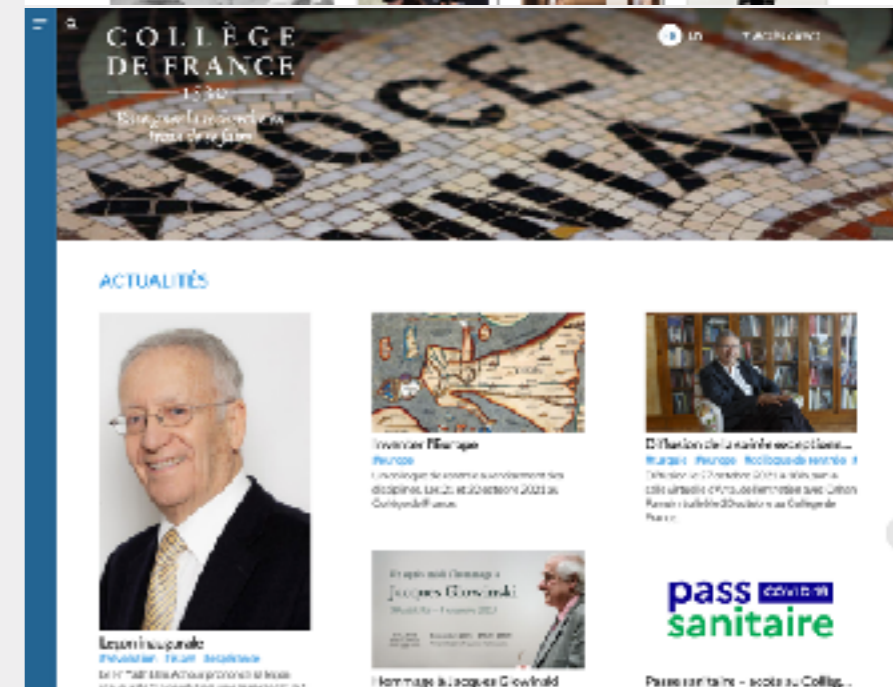


COLLÈGE DE FRANCE

2017

Audit de la stratégie de communication numérique

Analyse du trafic et mesure d'audience



L'ÉQUIPE



Stéphane Bezombes, co-fondateur, travaille depuis plus d'une vingtaine d'années dans la conception et la mise en oeuvre de projets numériques de haut niveau à caractère culturel.

Après une formation initiale d'ingénieur INSA-Lyon, Stéphane a travaillé comme chef de projet multimédia puis au musée du quai Branly.

Il fonde reciproque avec François Forge en 2006. Expert sur les techniques d'exposition et les chaînes de production de contenus de médiation, il intervient au niveau programmation et mise en oeuvre globale. En tant que concepteur, il encadre et dirige les ateliers de création, développe les talents des équipes. En tant que consultant, il analyse et conceptualise les besoins pour émettre des propositions qui permettent aux clients de prendre des décisions avisées.



François Forge, co-fondateur, ingénieur de l'École Centrale de Lyon s'est spécialisé en nouvelles technologies de l'image. En 2005, il a été chargé par le musée du quai Branly de la maîtrise d'oeuvre des installations multimédia exceptionnelles du parcours muséographique.

Co-fondateur de reciproque en 2006, il est directeur-associé en charge du développement, de la recherche et consultant senior en ingénierie culturelle.

Au sein de l'agence, il assure la vision stratégique sur les enjeux fonctionnels, économiques et organisationnels des grands projets. Il accompagne les clients sur la définition des enjeux stratégiques des projets, des indicateurs clés de succès garantissant leur réussite et de leur mise en oeuvre globale



Isabelle Jouve, cheffe de projet, est spécialisée dans la conception de dispositifs numériques pour les institutions culturelles depuis plus de 15 ans. Diplômée en histoire, en communication, et en médiation culturelle, elle démarre sa carrière en agence web puis crée sa propre entreprise en 2007 et enfin, rejoint reciproque en 2012.

Spécialiste de la médiation des contenus culturels par les outils numériques elle intervient auprès des clients du public comme du privé de la conception de l'expérience utilisateur à l'expression des contenus artistiques et scientifiques

Isabelle travaille à répondre aux besoins de chaque projet en écoute avec le client, interaction avec les experts techniques.



Vincent Lévy, chef de projet - UX designer, homme de la course au large, de musique rock et de multimédia, il rentre dans l'édition culturelle en 2000. Il travaille d'abord chez Montparnasse multimédia, éditeur de CD-ROM culturels, comme chargé de production. Ensuite, il intègre Mindscape, leader français de la production de jeux vidéo familiaux, en tant que chargé de la création du pôle production. À la tête des équipes projets, il a produit avec succès de nombreux jeux, aussi bien sur PC que sur console portable ou de salon, et a développé les méthodes du studio.

Fin 2011, il a rejoint reciproque, pour renforcer et développer l'activité de production de contenu interactif. Il met ses 20 ans d'expérience au service du client, pour la conception de l'expérience du visiteur et de gestion globale du projet.



Maxime Bugeaud, chef de projet éditorial, est doté d'une double formation en Master Politiques Publiques filière Culture à Sciences Po Paris et en Histoire de l'Art à l'Université de Paris 1. Maxime a commencé son parcours professionnel en travaillant avec des galeries, des musées et des agences d'ingénierie culturelle.

Ses expériences l'ont conduit à se spécialiser dans la rédaction de contenus relatifs au monde de l'art, et en particulier de l'art contemporain et les Fondations.

Maxime a rejoint reciproque en 2019 pour renforcer le pôle éditorial. Il collabore avec les clients de l'agence pour mettre en place des stratégies éditoriales, rédiger et éditer des contenus à forte composante culturelle pour la publication. Il est également en charge des missions d'audits et stratégiques.



Sophie Schaffar, cheffe de projet, passionnée de culture et diplômée de l'École Centrale, a débuté au sein de la DAC Marseille où elle a conduit une étude sur la valorisation du patrimoine de la Ville et a coordonné des événements de valorisation patrimoniale en 2016.

Convaincue de l'importance de l'apport du numérique dans la médiation culturelle, elle rejoint reciproque en 2017 pour conduire des projets au sein de l'agence d'abord en tant qu'assistante puis en tant que chef de projet.

Elle est depuis en charge du pôle études et du développement des projets basés sur des interfaces numériques innovantes dans le domaine du web et de l'ingénierie numérique.



Elsa Bernard, designer graphique, diplômée de l'ESAA Duperré en communication visuelle, titulaire d'un Diplôme Supérieur d'Arts Appliqués Design graphique et narration multimédia, ainsi que d'un Master 2 Recherche en Arts et Médias Numériques, Elsa Bernard est spécialisée en design graphique multimédia.

Elle rejoint reciproque en décembre 2016, au sortir de ses études, afin d'assister le responsable de production et d'apporter ses compétences graphiques à l'agence. Designer polyvalente, elle est conceptrice d'interfaces graphiques à la fois accessibles et sensibles.

Elsa a aujourd'hui la charge de la direction artistique et du suivi d'exécution graphique des projets de l'agence.



Chloé Leric, responsable technique, est diplômée de l'Ecole Nationale Supérieure d'Architecture de Nantes et de l'Ecole Centrale Nantes, Chloé Leric débute en agence d'architecture, puis dans une agence d'infographie 3D, avant de se spécialiser dans la réalité virtuelle.

Après un travail de fin d'étude en ingénierie culturelle chez reciproque en tant qu'assistante chef de projet, Chloé intègre l'agence comme responsable technique en 2021. Elle assiste les membres de l'agence dans leur gestion de projet et leurs architectures techniques, de la conception à l'exploitation.



Ariane Walgenwitz, attachée de direction, a participé à l'encadrement artistique et à la supervision technique d'un grand nombre de projets audiovisuels.

Durant ces dix dernières années, elle s'est spécialisée dans l'image de synthèse en participant à la production de plusieurs séries d'animation.

Chez reciproque, elle a mis ses compétences organisationnelles au service des projets à fort contenu. Elle prend en charge la coordination de l'ensemble des prestataires responsables des contenus audiovisuels, films patrimoniaux, films d'animations et jeux ludo-éducatifs.

Depuis 2012, elle est chargée de l'administration de l'agence et à ce titre assiste les équipes au suivi des ressources humaines et financières.

reciproque

12-12bis rue Saint-Maur
75011 Paris, France
+33(0)1 83 64 06 90
contact@reciproque.com

www.reciproque.com