

FLORE
X
WSK

Présentent

-RITUALS-
SHOW A/V
360

FICHE TECHNIQUE
2020

Contact Technique

Yannick Moréteau
+33 6 50 13 55 23
yan@wskvj.com

Co-direction artistique

Flore Morfin (musique)
Yannick Moréteau (vidéo)

SOMMAIRE :

p.3 Informations générales

p.4 Vue d'ensemble

p.5 Synoptique

Informations générales :

Cette fiche technique est contractuelle, toute modification doit être validée par les artistes.

Set-up artistes RITUALS :

- SON :

Logiciels : Ableton Live + Max for live

Matériel : RME Fireface 400 + Push 2 + Launch Control XL + iPad (Lemur app) + Modular 3U rack + Joué

- VIDÉO :

Logiciels : Touch Designer - Resolume - MadMapper

Matériel : Ipad + APC40 > Macbook Pro > eGPU NVIDIA QUADRA P400

- INTERFACE ÉLECTRONIQUE INTERACTIVE :

Logiciels : Arduino + PulseSensor + MaxMSP

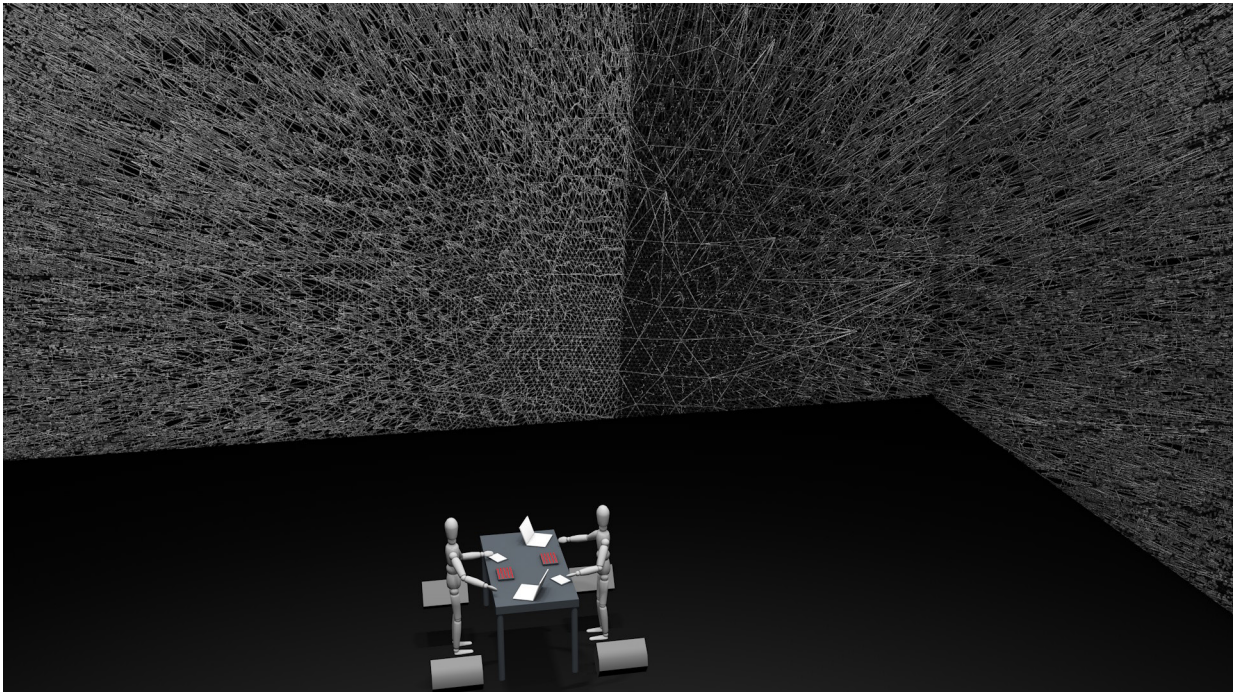
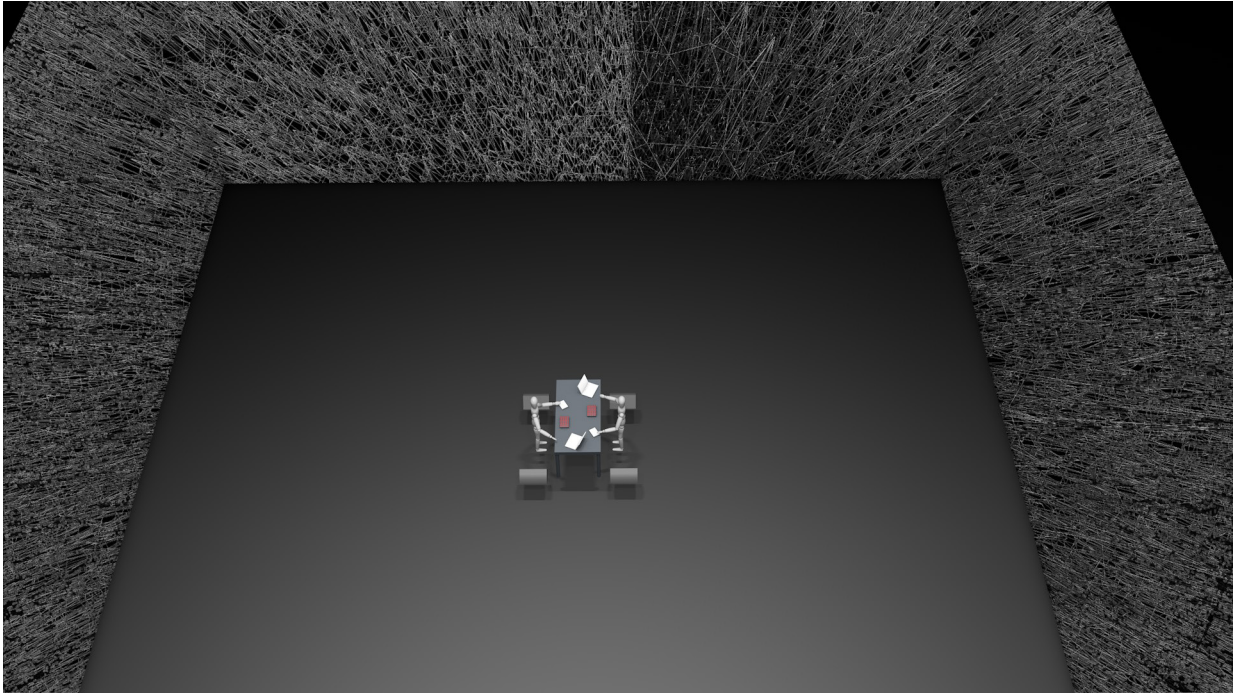
- LUMIÈRES :

Stroboscopes x 4 (en option)

Matériels à fournir par l'organisation :

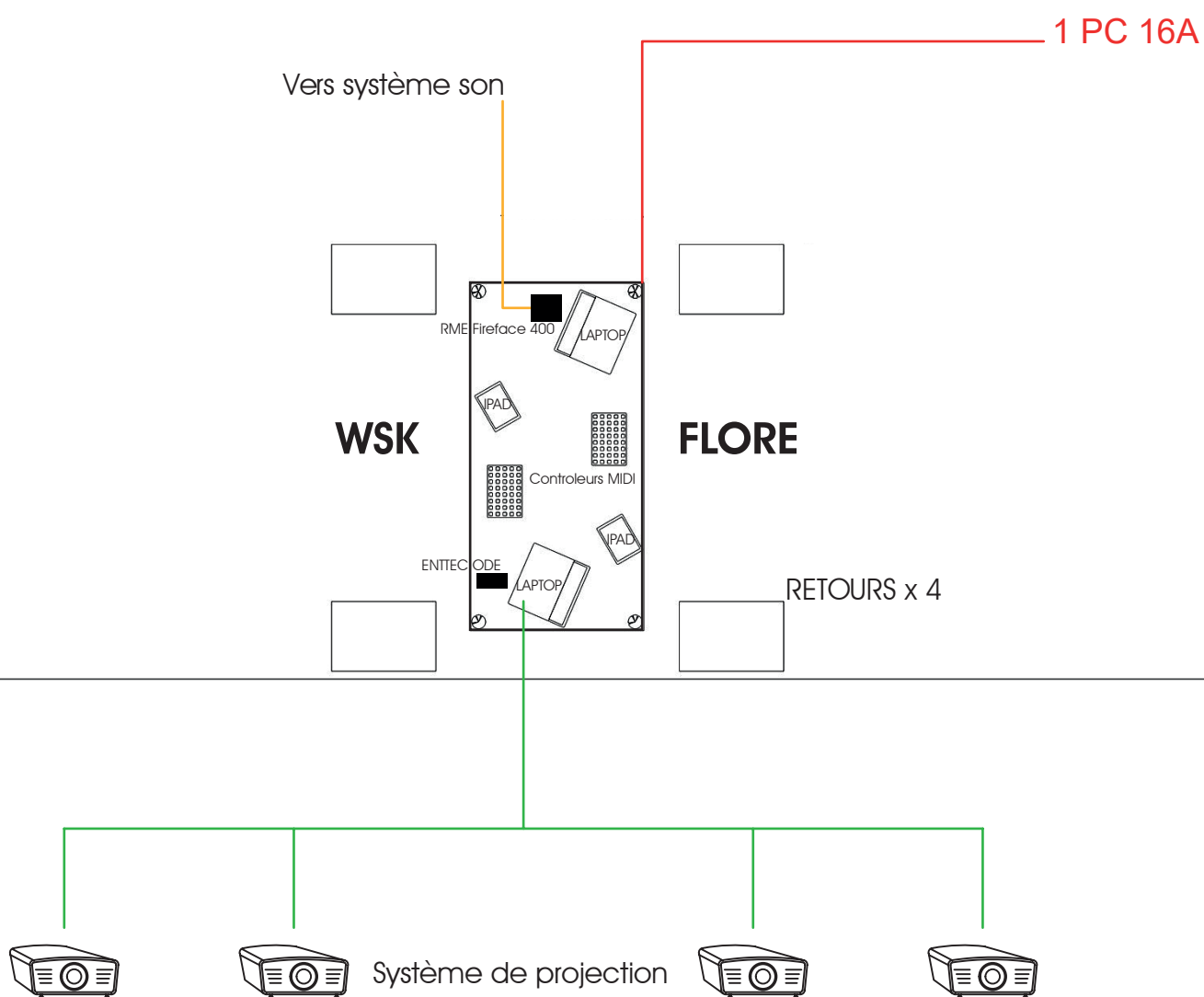
- Un raccordement stéréo au système de diffusion (sortie de carte son en jack 6.35 symétrique)
- 4 retours
- 1 câble HDMI sur scène
- 1 praticable 2*1m
- 1 alimentation électrique de type PC16 16A

VUE D'ENSEMBLE :



SYNOPTIQUE :

- Réseau électrique
- Réseau signal vidéo
- Réseau SON



FLORE
X
WSK
«RITUALS»
FICHE TECHNIQUE
2020

Set-up Rituals :

- Son : 1 MacBook Pro, 1 Ipad, 1 RME Fireface 400, contrôleurs.
- Vidéo : 1 MacBook Pro, 1 Ipad, 1 APC 40

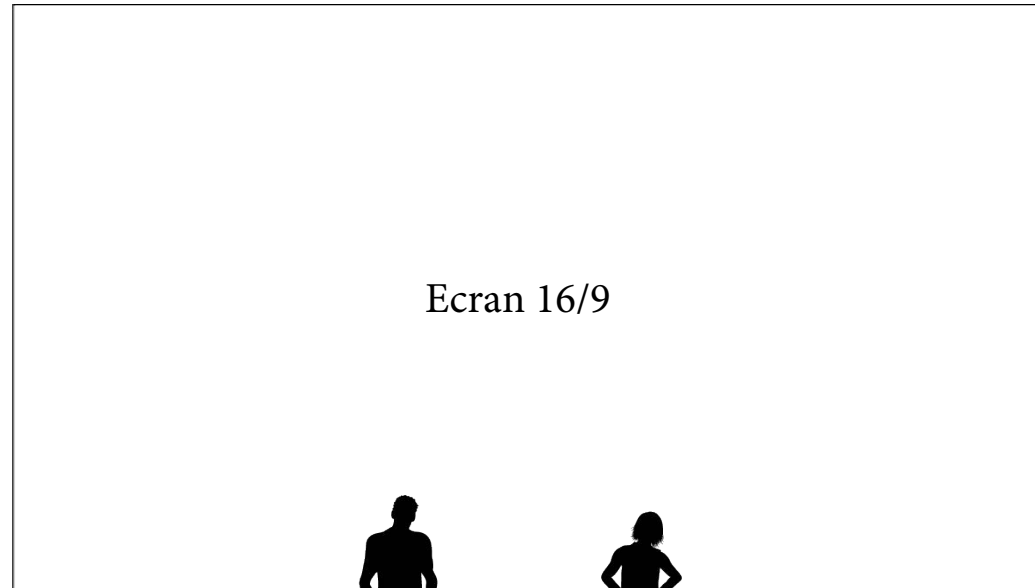
Matériels à fournir par l'organisation :

- Un raccordement stéréo au système de diffusion (sortie de carte son en jack 6.35 symétrique)
- 4 retours
- 1 vidéoprojecteur 10 000 lumens minimum ainsi qu'un écran 16/9 de 7m de base minimum. Ou écran LED
- 1 câble HDMI sur scène
- 1 praticable 2*1m
- 1 alimentation électrique

Installation //Déroulement :

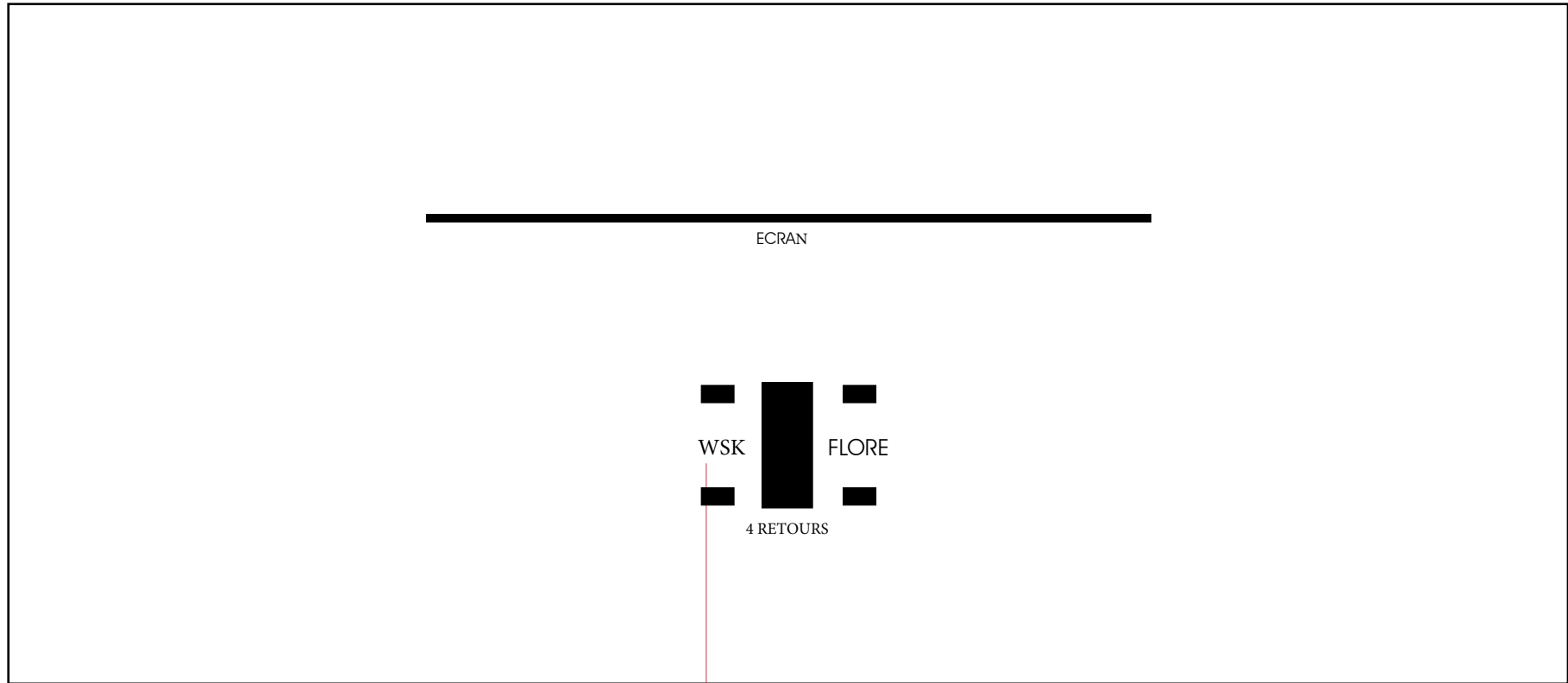
- 1 heure d'installation plateau (pendant les balances)
- Le vidéoprojecteur restera allumé pendant l'installation

VUE DE FACE



Ecran 16/9

VUE DE HAUT



ECRAN

WSK

FLORE

4 RETOURS

HDMI

SCENE

VIDEOPROJECTEUR